

経済的で高品質!世界に誇るリビルトパーツ

リビルトエンジン REBUILT ENGINE

全てのエンジン取扱!
軽・普通車・トラック対応



の技が光ります。

ガソリンエンジン

ディーゼルエンジン

水平対向型エンジン

その他

コア在庫



5万台を超えるエンジンコアを保有しています。

プロフェッショナルにおまかせください!!

技術・サービスともに優れたスタッフが対応しています。

基本交換部品

- 純正オーバーホールキット
- バルブガイドシール
- ピストンリング ●子メタル ●親メタル
- ピストン(ボーリング時のみ)



低価格! 即納!
2年間or4万km
保証!



品質マネジメントシステム

製品管理を徹底し、品質向上に日々努めています。

- 適用規格
ISO 9001:2008/JIS Q 9001:2008
- 適用範囲

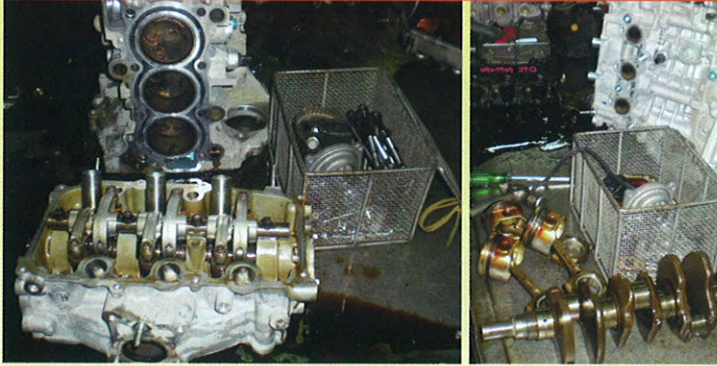
自動車用ドライブシャフト、オートマチックミッション、トルクコンバーター、エンジンのリビルト品の製造、販売及びドライブシャフトニューパーツの設計、製造、販売業務



JAPAN REBUILT CO., LTD.
OSAKA JAPAN

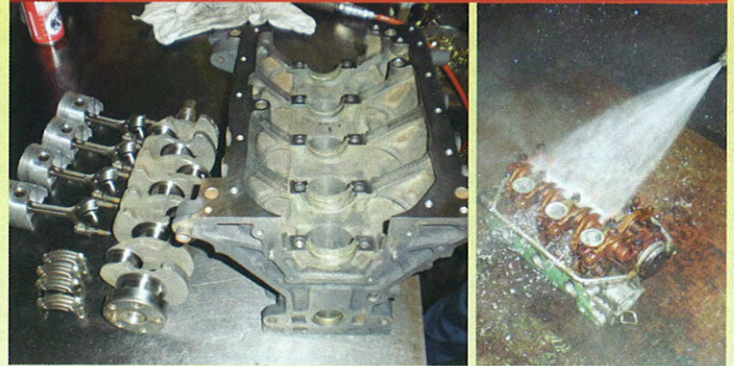
一貫量産による確かな品質——製造工程

1 解体



各パーツごとに完全分解していきます。


2 洗浄

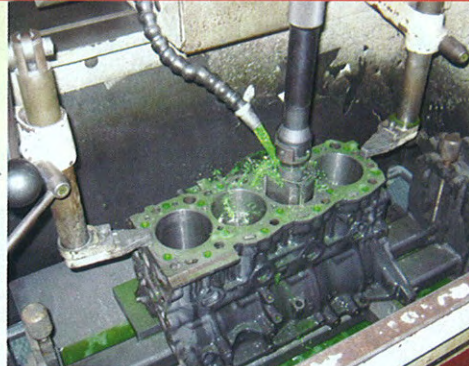



ハイプレッシャー洗浄&スチーム洗浄でスラッジ等を除去します。

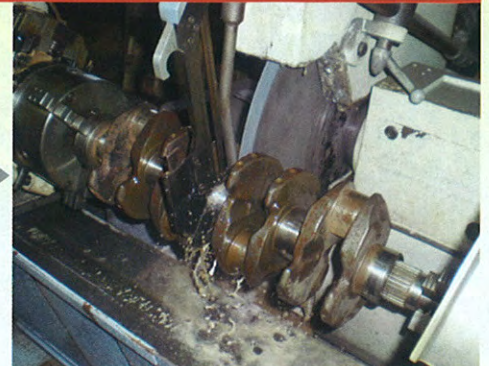
3 研磨




 研磨機で100分の1単位の平面研磨を行ない、歪みや傷を修復します。



 ボーリング&ホーニングによってシリンダーの内径を精密に研磨します。



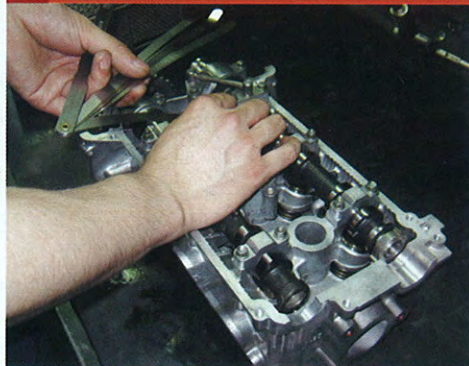
 クランク研磨します。

4 測定



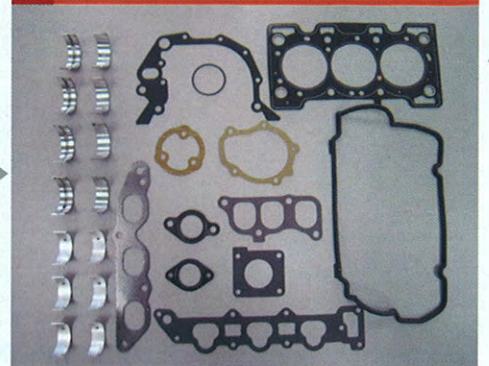
クランク研磨後、歪みを測定し品質管理を行っています。

5 調整



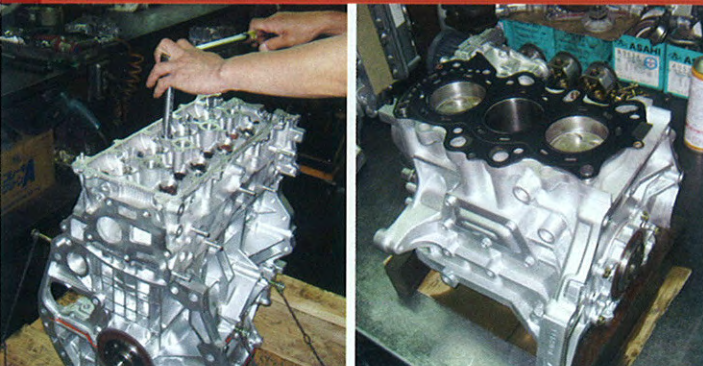
バルブクリアランスの調整を行ないます。

6 部品



各メーカーの部品を使用します。

7 組立て



豊かな経験と実績に裏付けされた技術力によって、エンジンのプロフェッショナルが組上げを行なっていきます。

8 テスト



実車同様のファイアリングテストを実施しています。さらに1台あたり30～60分の始動テストを行ない、全数良品を目標に品質システムの確立を目指しています。製品信頼性の向上としてエンジンの保証期間を「1年または2万km」から2007年9月より「2年または4万km」に大幅に延長しています。